

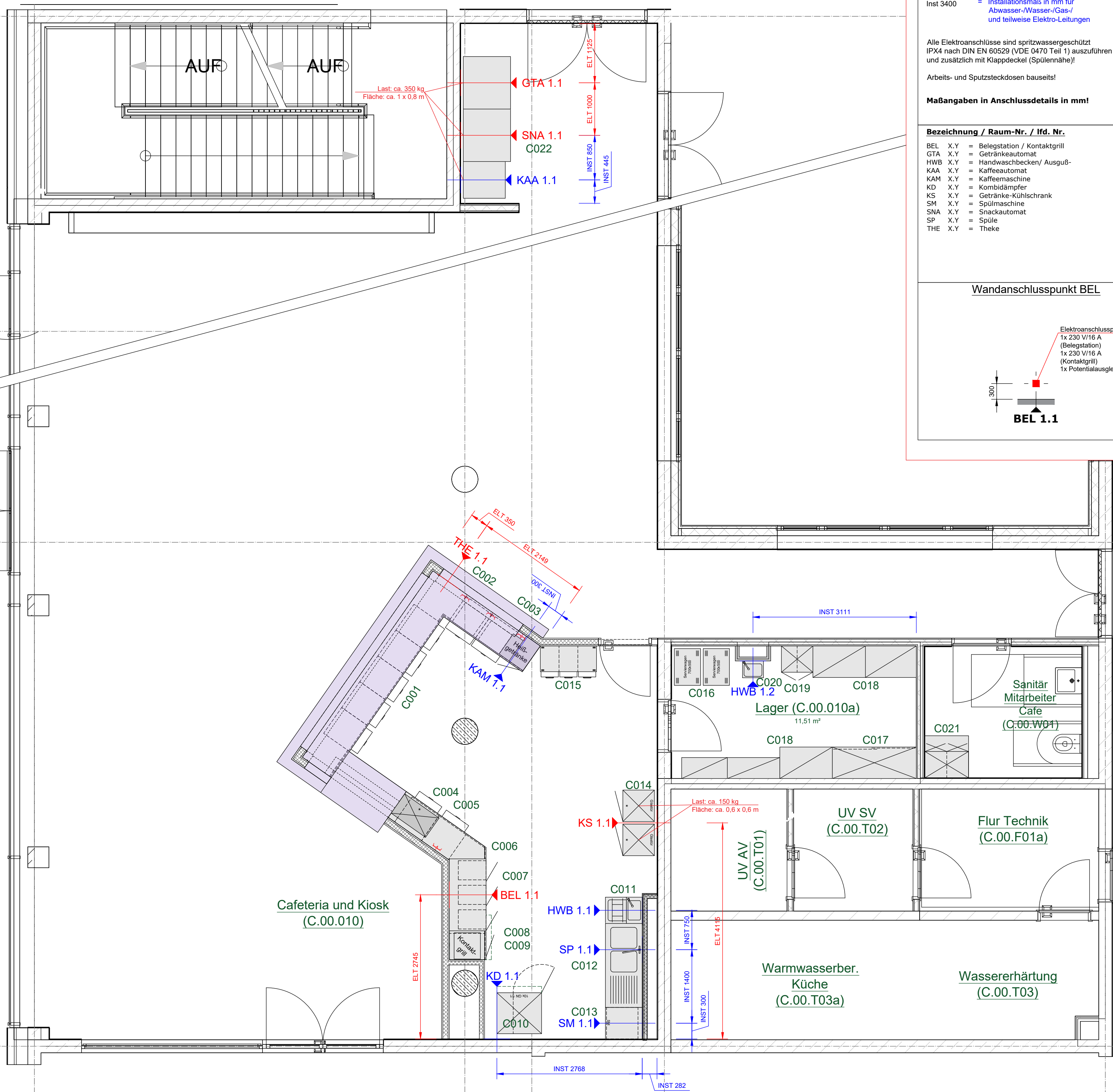
12

13

15

16

Bauteil C



Legende:

- Bezugspunkt der Installationsmaße
Pfeilrichtung gleich Blickrichtung
- Abfluss ca. 100 mm über OKFF
- Wasser ca. 150-200 mm über OKFF;
baus. Absperrventil mit Gewinde
- Gas ca. 150-200 mm über OKFF;
baus. Absperrventil mit Gewinde
- Elektroanschluss (ELT)
- ELT 2100
- Inst 3400

Alle Elektroanschlüsse sind spritzwassergeschützt
(IPX4 nach DIN EN 60529 (VDE 0470 Teil 1) auszuführen
und zusätzlich mit Klappdeckel (Spülnähe)!

Arbeits- und Sputzsteckdosen bauseits!

Maßangaben in Anschlussdetails in mm!

Bezeichnung / Raum-Nr. / lfd. Nr.

BEL X.Y = Belegstation / Kontaktgrill
GTA X.Y = Getränkeautomat
HWB X.Y = Handwaschbecken/ Ausguß-
KAA X.Y = Kaffeeautomat
KAM X.Y = Kaffeemaschine
KD X.Y = Kombidämpfer
KS X.Y = Getränke-Kühlschrank
SM X.Y = Spülmaschine
SNA X.Y = Snackautomat
SP X.Y = Spüle
THE X.Y = Theke

Wandanschlusspunkt BEL

Elektroanschlusspunkt
1x 230 V/16 A
(Belegstation)
1x 230 V/16 A
(Kontaktgrill)
1x Potentialausgleich 4mm²

Wandanschlusspunkt GTA/SNA

Elektroanschlusspunkt
1x Schuko 230 V/16 A
(Getränkeautomat)
1x Schuko 230 V/16 A
(Snackautomat)

Wandanschlusspunkt HWB

Elektroanschlusspunkt
1x Schuko 230 V/16 A
(Sensorarmatur)
Zugang WPW 1/2"
Fließdruck 4-6 bar
Zugang WPC 1/2"
Fließdruck 4-6 bar

Wandanschlusspunkt KD

Elektroanschlusspunkt
1x Festanschluss 230 V/16 A
(Aufsatz-Kondensationshaube,
0,4 kW)
Elektroanschlusspunkt
1x Festanschluss
400 V/25 A
(Kombidämpfer, 15,5 kW)
1x Schuko 230 V/10 A
(Sensorarmatur/Spülmödel)
1x RJ45 2-Port
Zugang WPC 3/4"
Fließdruck 4-6 bar,
min. 10l/min

Wandanschlusspunkt KAM

Zugang KW 3/8"
Fließdruck 2-6 bar
Elektroanschlusspunkt
in Möbel
Zuleitung über
Thekenanschluss

Wandanschlusspunkt KAA

Elektroanschlusspunkt
1x Schuko 230 V/16 A
(Kaffeeautomat)
Zugang KW 3/4"
Fließdruck 2-6 bar
Anschluss für den
Waschmaschinenablauf
mit Unterputz-Siphon
mit Blende (DN20/DN50)
Höhe min. 50 mm OKFF,
abhängig von baus.
Leitungen

Wandanschlusspunkt SM

Elektroanschlusspunkt
1x Festanschluss 400 V/16 A
(Geschirrspülmaschine,
6,8 kW),
1x Potentialausgleich
1x RJ 45
Anschluss für den
Spülmaschinenablauf
mit Unterputz-Siphon
mit Blende (DN20/DN50)

Wandanschlusspunkt SP

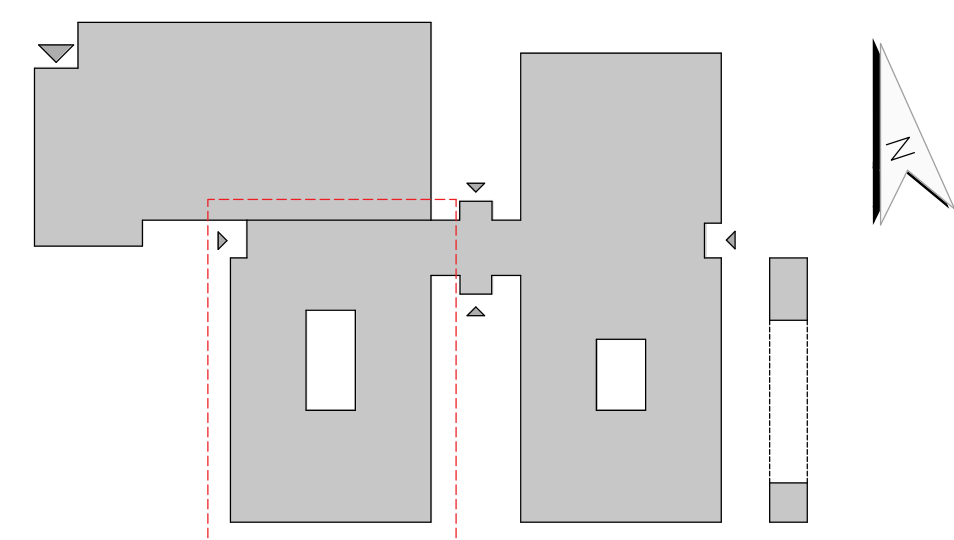
Elektroanschlusspunkt
1x Potentialausgleich
1x Schuko 230 V/10 A
(Sensorarmatur/Spülmödel)
Zugang WPW 1/2"
Fließdruck 4-6 bar
Zugang WPC 1/2"
Fließdruck 4-6 bar

Wandanschlusspunkt THE

Elektroanschlusspunkt
4x 230 V/16 A
(Zuleitung, Anschlussdosen in
Möbel)
1x 400 V/16 A
(Zuleitung, Anschlussdosen in
Möbel)
1x Potentialausgleich 4mm²
2x RJ45
(Kassensystem)

BE-Nr.	Bezeichnung	Anzahl
C001	Handwaschbecken, bestehend aus: 1x Unterschrank, 3 Auszüge (H11), 600x500x780 1x Spülmaschine	1
C002	Handwaschbecken (H11), bestehend aus: 2x Spülmaschine, 1x Spülmaschine, 1x Spülmaschine	1
C003	Handwaschbecken (H11), bestehend aus: 2x Spülmaschine, 1x Spülmaschine, 1x Spülmaschine	1
C004	Handwaschbecken (H11), bestehend aus: 2x Spülmaschine, 1x Spülmaschine, 1x Spülmaschine	1
C005	Handwaschbecken (H11), bestehend aus: 2x Spülmaschine, 1x Spülmaschine, 1x Spülmaschine	1
C006	Handwaschbecken (H11), bestehend aus: 2x Spülmaschine, 1x Spülmaschine, 1x Spülmaschine	1
C007	Handwaschbecken (H11), bestehend aus: 2x Spülmaschine, 1x Spülmaschine, 1x Spülmaschine	1
C008	Handwaschbecken (H11), bestehend aus: 2x Spülmaschine, 1x Spülmaschine, 1x Spülmaschine	1
C009	Handwaschbecken (H11), bestehend aus: 2x Spülmaschine, 1x Spülmaschine, 1x Spülmaschine	1
C010	Handwaschbecken (H11), bestehend aus: 2x Spülmaschine, 1x Spülmaschine, 1x Spülmaschine	1
C011	Handwaschbecken (H11), bestehend aus: 2x Spülmaschine, 1x Spülmaschine, 1x Spülmaschine	1
C012	Handwaschbecken (H11), bestehend aus: 2x Spülmaschine, 1x Spülmaschine, 1x Spülmaschine	1
C013	Handwaschbecken (H11), bestehend aus: 2x Spülmaschine, 1x Spülmaschine, 1x Spülmaschine	1
C014	Handwaschbecken (H11), bestehend aus: 2x Spülmaschine, 1x Spülmaschine, 1x Spülmaschine	1
C015	Handwaschbecken (H11), bestehend aus: 2x Spülmaschine, 1x Spülmaschine, 1x Spülmaschine	1
C016	Handwaschbecken (H11), bestehend aus: 2x Spülmaschine, 1x Spülmaschine, 1x Spülmaschine	1
C017	Handwaschbecken (H11), bestehend aus: 2x Spülmaschine, 1x Spülmaschine, 1x Spülmaschine	1
C018	Handwaschbecken (H11), bestehend aus: 2x Spülmaschine, 1x Spülmaschine, 1x Spülmaschine	1
C019	Handwaschbecken (H11), bestehend aus: 2x Spülmaschine, 1x Spülmaschine, 1x Spülmaschine	1
C020	Handwaschbecken (H11), bestehend aus: 2x Spülmaschine, 1x Spülmaschine, 1x Spülmaschine	1
C021	Handwaschbecken (H11), bestehend aus: 2x Spülmaschine, 1x Spülmaschine, 1x Spülmaschine	1
C022	Handwaschbecken (H11), bestehend aus: 2x Spülmaschine, 1x Spülmaschine, 1x Spülmaschine	1

Index	Datum	Änderung/Ergänzung	Name
05	24.09.2025	Handwaschbecken C020 Positioniert und in Legende aufgenommen	NS
05	18.09.2025	Achsen eingeblendet	NS
04	28.08.2025	Überarbeitung Theke und Legende	NS
03	01.04.2025	Raumlegende eingefügt	NS
02	03.02.2025	Installationspunkte und Installationslegende eingefügt	NS



Bauherr: Kreis Wesel - Der Landrat
Reeser Landstraße 31
46483 Wesel

Bauvorhaben: Berufskolleg Dinslaken

Planbezeichnung: Einrichtungsplan Cafeteria Kiosk - EG - BTC

Phase: Ausführungsplanung		Anlagengruppe: Ausstattung - Cafeteria Kiosk	
Datei Name: 21073_BK Dinslaken		geprüft: -	Maßstab: 1:50
erstellt: 31/01/2025		gezeichnet: NS	Blattgröße: 594x841 - DIN A1